

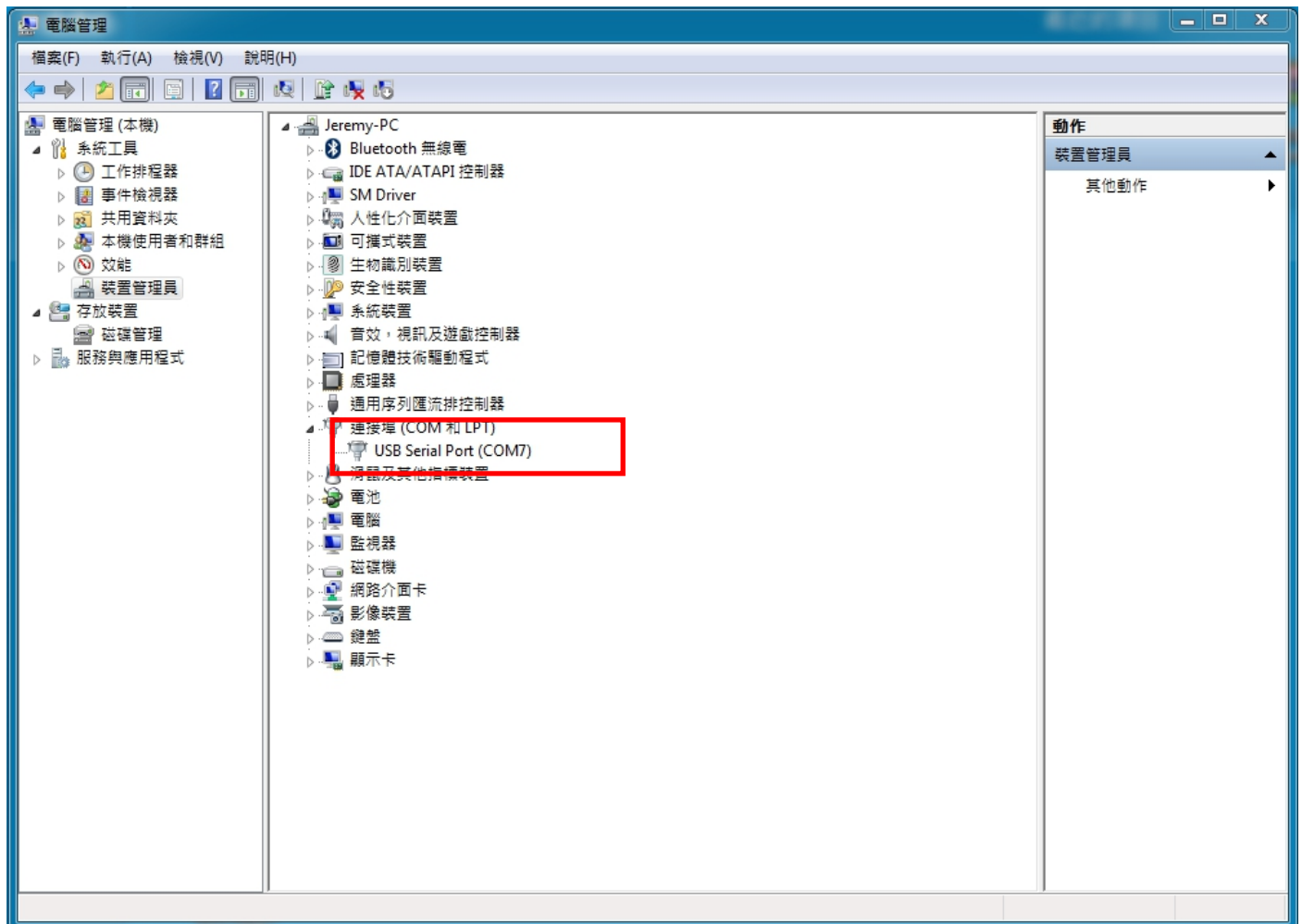
Q-1000 系列模組參數修改設置方法

一、 工具列表

項次	設備品名	數量	備註
1	DC12V 或 DC24V 變壓器	1 顆	供電給 Q-1000 系列模組使用
2	RS485 轉 RS232 通訊介面器	1 只	模組與電腦的通訊介面器
3	RS232 轉 USB 連接線	1 條	通訊介面器與電腦的連接線
4	Breaker Utility 軟體	1 套	修改 Q-1000 系列模組參數使用

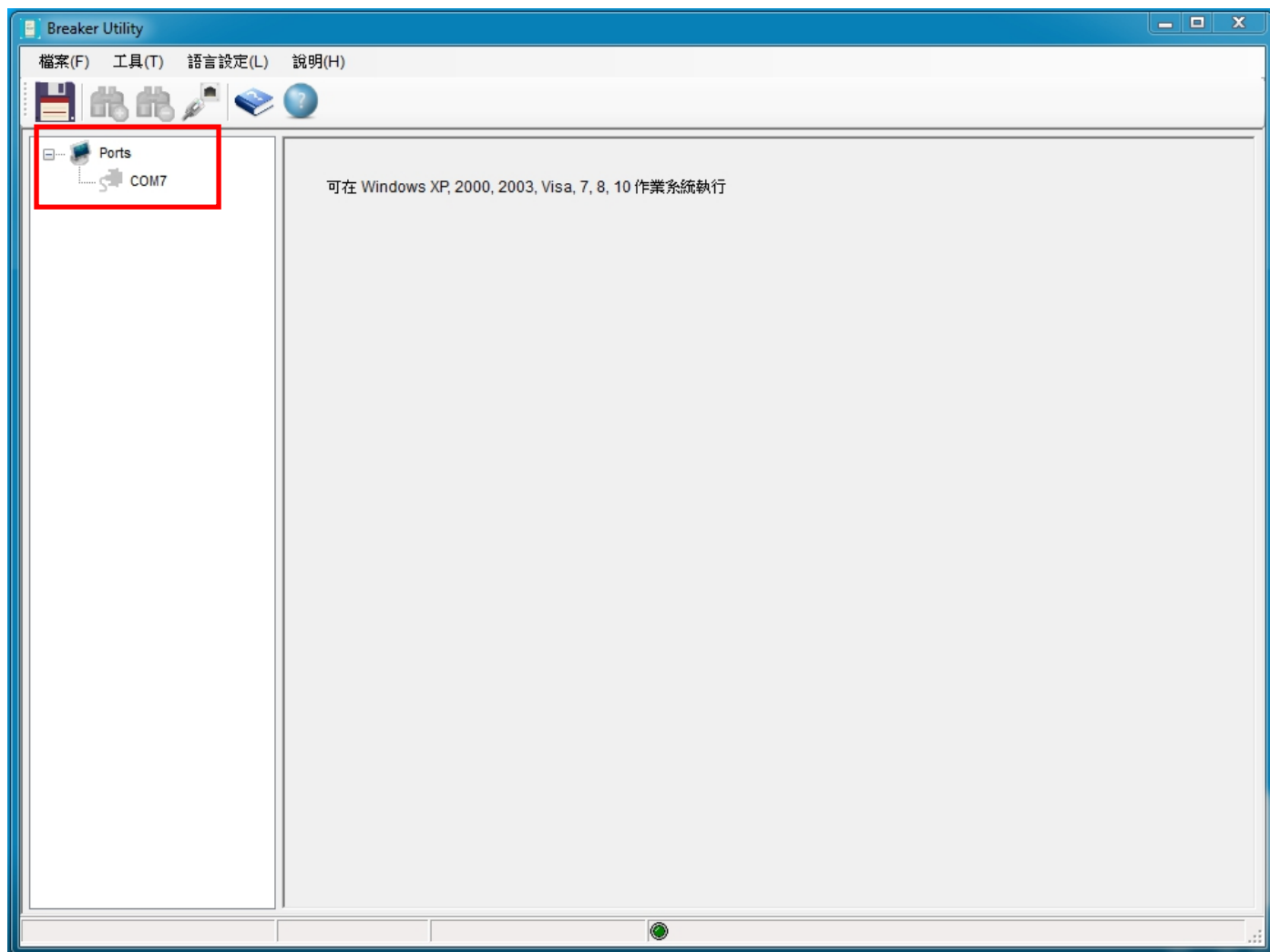
二、 設定前準備事項

1 確認 RS485 轉 USB 連接線是否可虛擬 COM 埠？如下圖。



註：如果在裝置管理員看不見 USB Serial Port，請安裝該連接線的驅動程式。

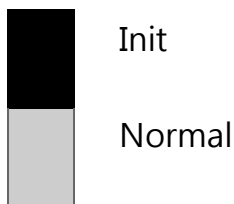
2 是否將 Utility 軟體安裝完成？並且可正常開啟軟體使用，如下圖。



註：需看見虛擬的 USB 串列 COM。

3 所有硬體工具與設備連結起來。

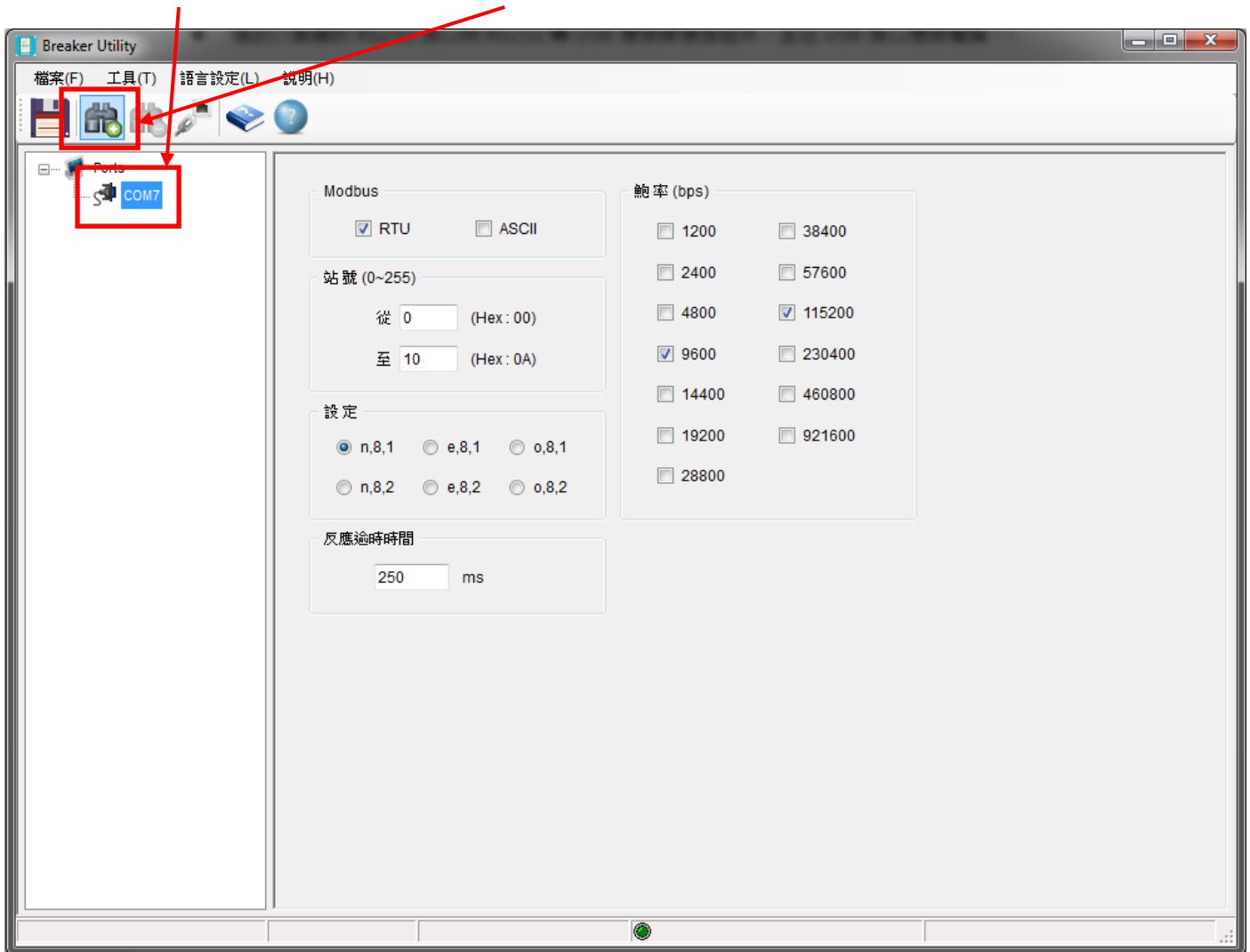
- DC24V 變壓器供電給 Q-1000 系列模組。(模組+VS 為 DC24V+，GND 為 DC24V-)
- 通訊介面器的 RS485 接口與 Q-1000 系列模組連結。(模組 DATA+ 為 RS485+，DATA- 為 RS485-，連結通訊介面器上的 D+/D-)
- 通訊介面器的 RS232 接口與 RS232 轉 USB 連接線連接起來，並且 USB 接口連結電腦。
- 將 Q-1000 系列模組上的設定手動開關，切換到設定模式 Init。



- 正式送電與開啟 Utility 軟體。

4 使用 Utility 軟體設定修改 Q-1000 系列模組參數。

- 點擊“ COM 埠” ，再次點擊“ 搜尋模組” 圖示



- 連結到該模組，並顯示模組型號，可與右側視窗，修改以下參數：

站號：1~255。

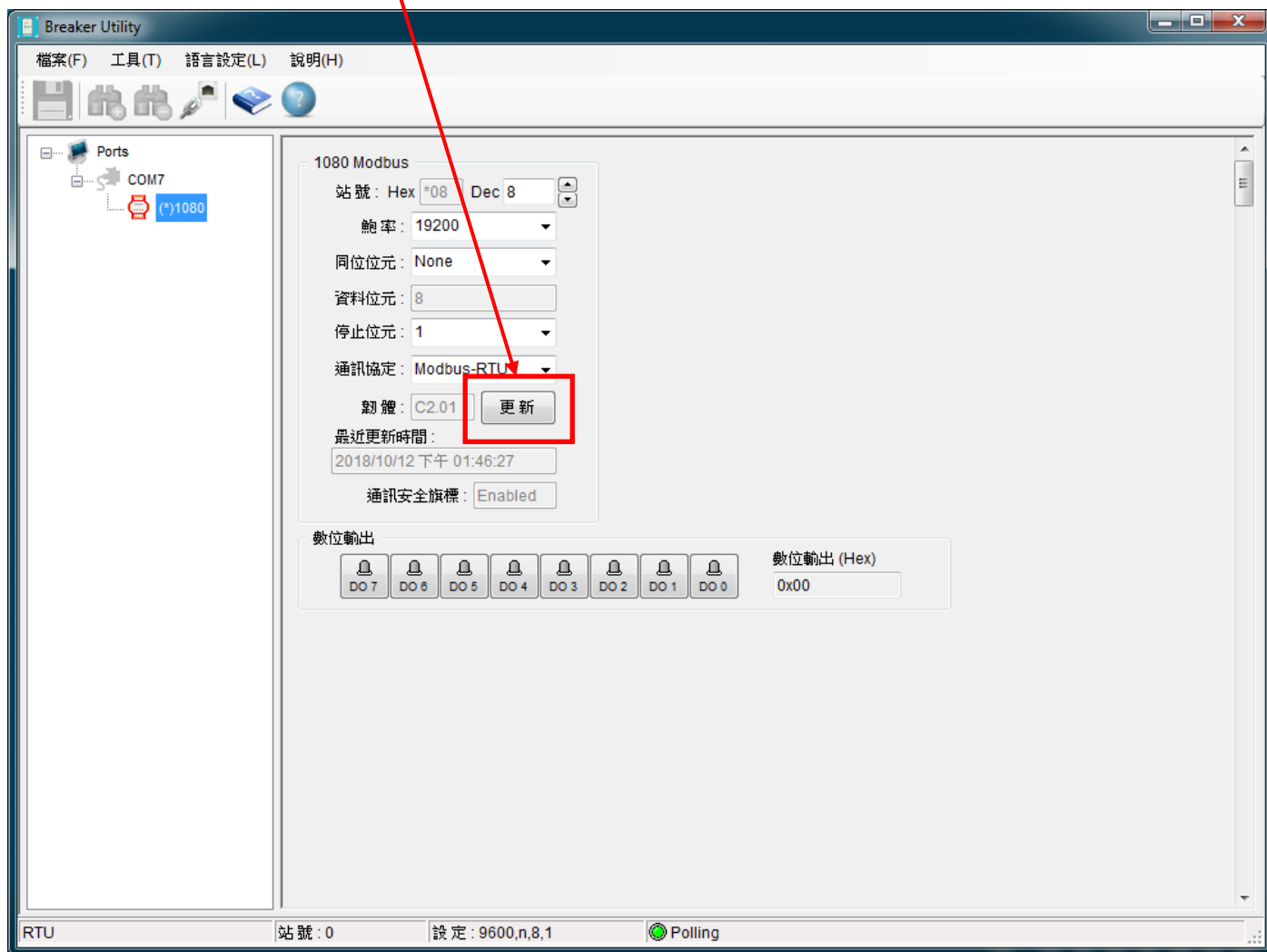
鮑率：1200~115200

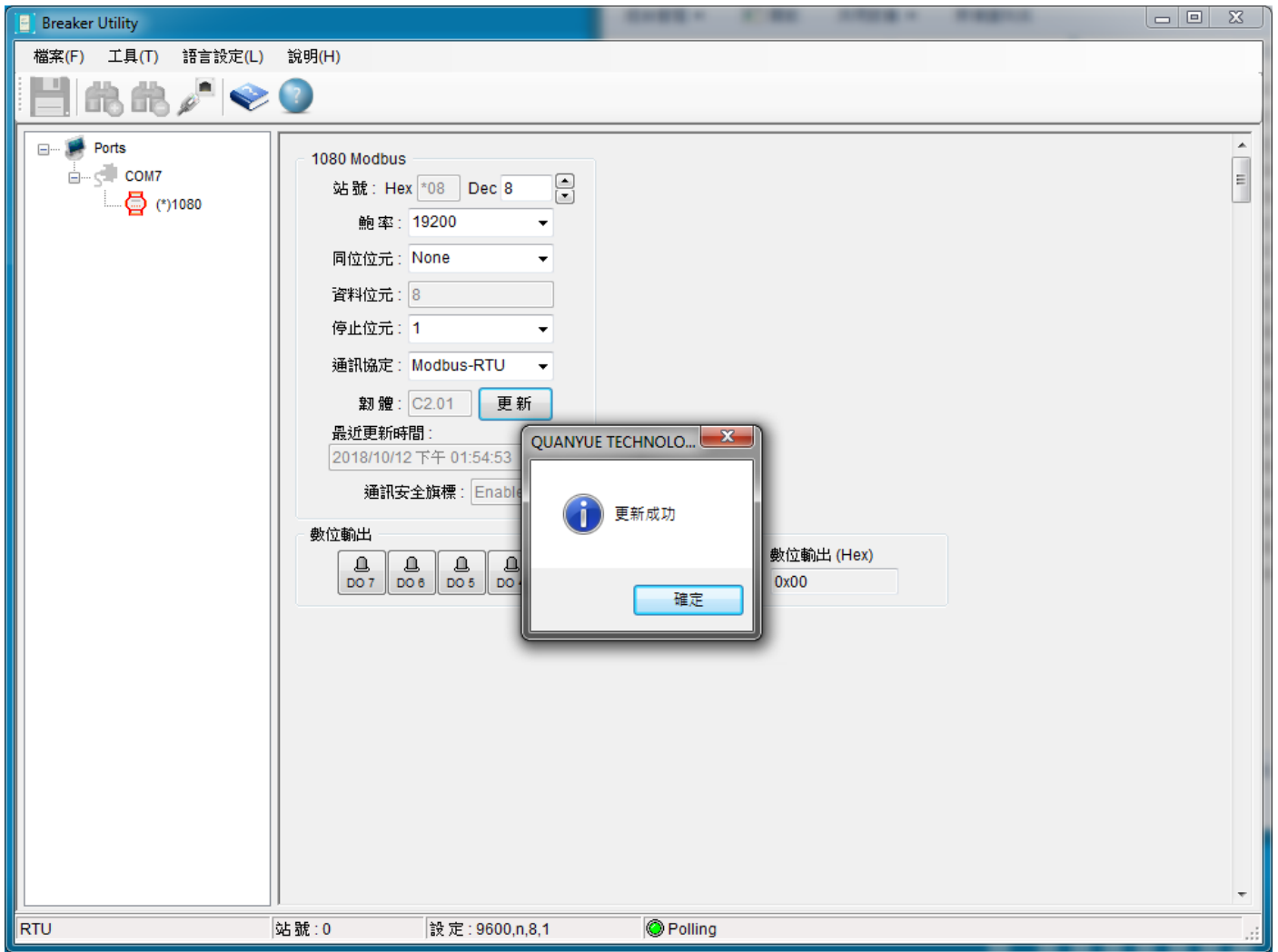
同位位元：None/Odd/Even

停止位元：1 · 2

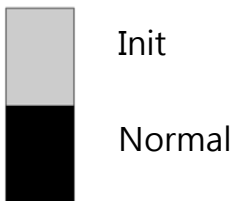
通訊協定：Modbus-RTU/Modbus-ASCII

參數調整設定完成，點擊“更新”圖示，完成模組參數設定，如下圖所示：





註：完成模組參數設定後，模組工作電源斷電，Q-1000 系列模組上的設定手動開關，切換到工作模式 Normal。



5 使用 Utility 軟體驗證 Q-1000 系列模組的參數設定。

在 Normal 模式下，開啟 Utility 軟體連結，點擊“ COM 埠” ，並且確認以下搜尋範圍參數，

再點擊“ 搜尋模組” ，開始搜尋模組。

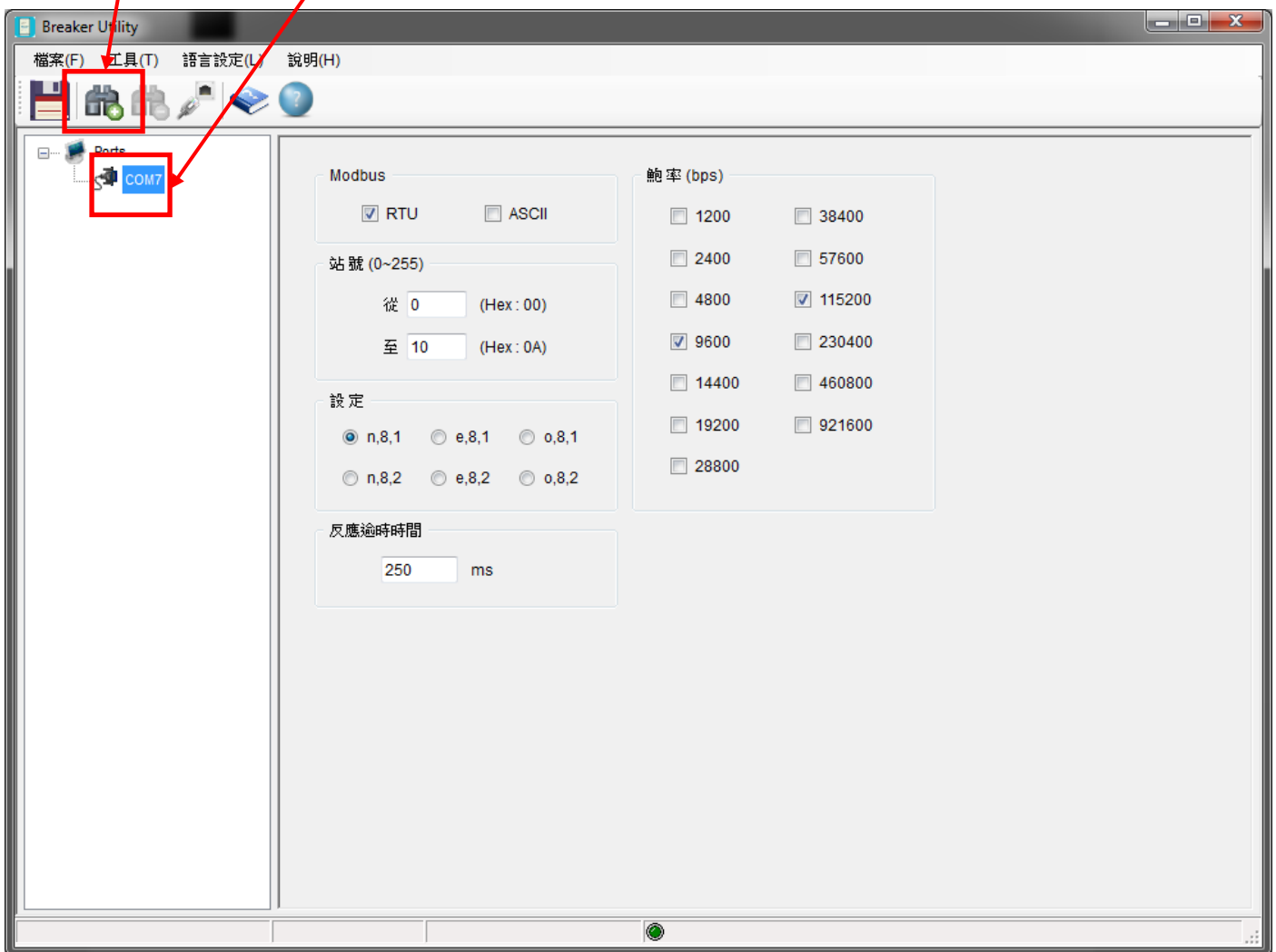
Modbus : RTU/ASCII

站號 : 開始與結束的站碼，預設為 0~10

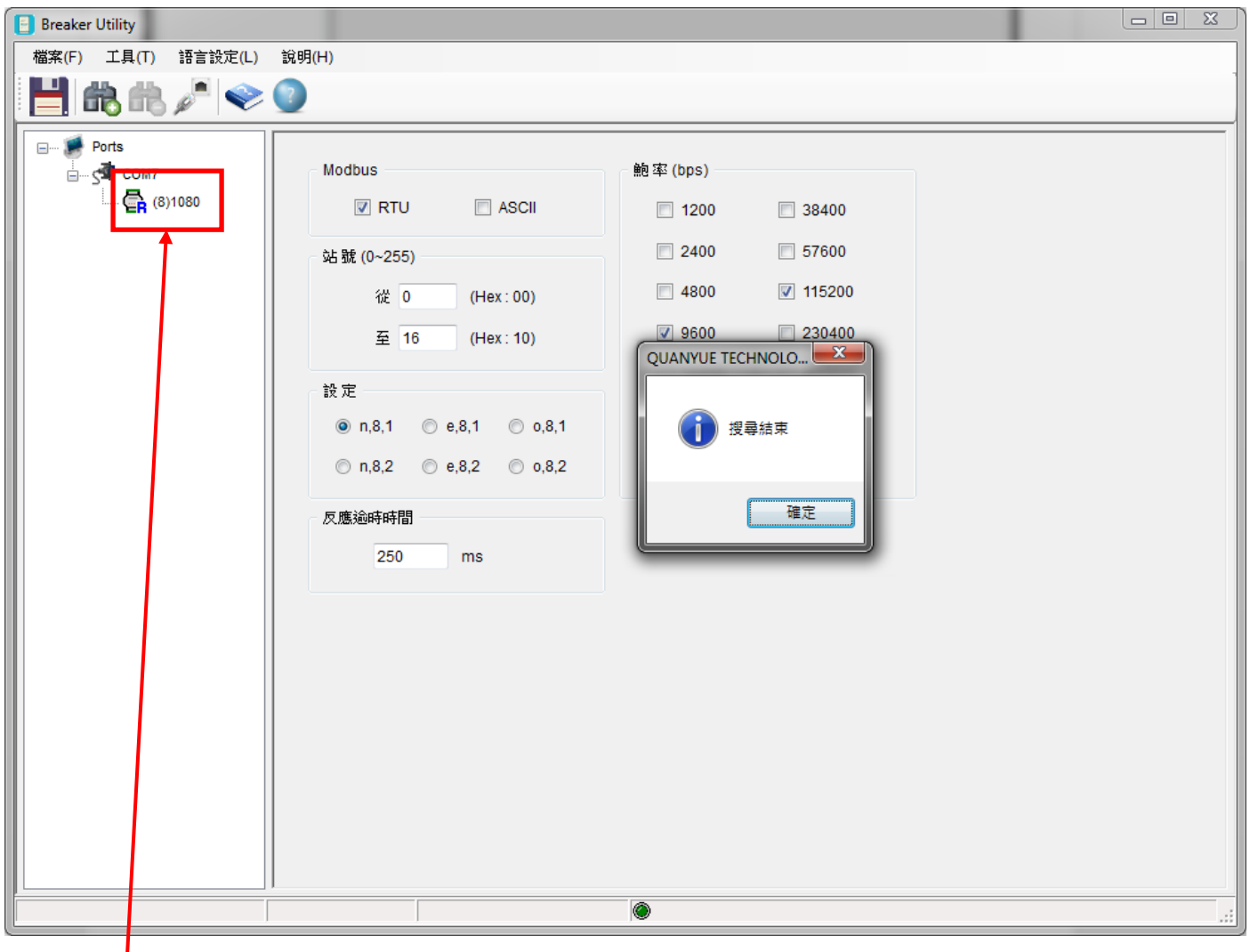
設定 : 同位元檢查格式，預設為 n,8,1

鮑率 : 預設為 9600 與 115200

註：請確認上述參數，是否符合已燒錄的模組參數，不符合的部份，要做調整，才能搜尋到該模組。



完成模組搜尋，如果有連結到模組，將產生以下圖示：



與 Init 模式下連結時，圖示略有不同，將顯示模組站號，此範例站號為“8”，其餘參數為搜尋條件。